

Bestandsaufnahme

im Rahmen der Richtlinie zur Förderung des Aufbaus von Hochgeschwindigkeitsnetzen im Freistaat Bayern (Breitbandrichtlinie – BbR) vom 09.07.2014.

1. Die Gemeinde Weng hat ein vorläufiges Erschließungsgebiet festgelegt.
Das Erschließungsgebiet umfasst den gesamten Gemeindebereich.

2. Die derzeitige Ist-Versorgung vor Markterkundung und die Erschließungsgebiete sind in folgender Tabelle und Karte dargestellt:


Die aktuelle Ist-Versorgung im vorläufigen Erschließungsgebiet sieht wie folgt aus:

Tabelle der Ist-Versorgung: Stand vor der Markterkundung									
Download / Upload [Mbit/s]	<=15/1			16/1			>= 30/2		
	ja	nein	z.T.	ja	nein	z.T.	ja	nein	z.T.
Weng, Hörmannsdorf, Moosberg, Hopfenspirg, Pattendorf, Veitsbuch, Hösacker							x		
Krebsen	x			x				x	
Raffach, Leinbach, Dreifaltigkeitsberg	x				x			x	
Hinzlbach	x								x

Karte der Ist-Versorgung
Stand vor der Markterkundung

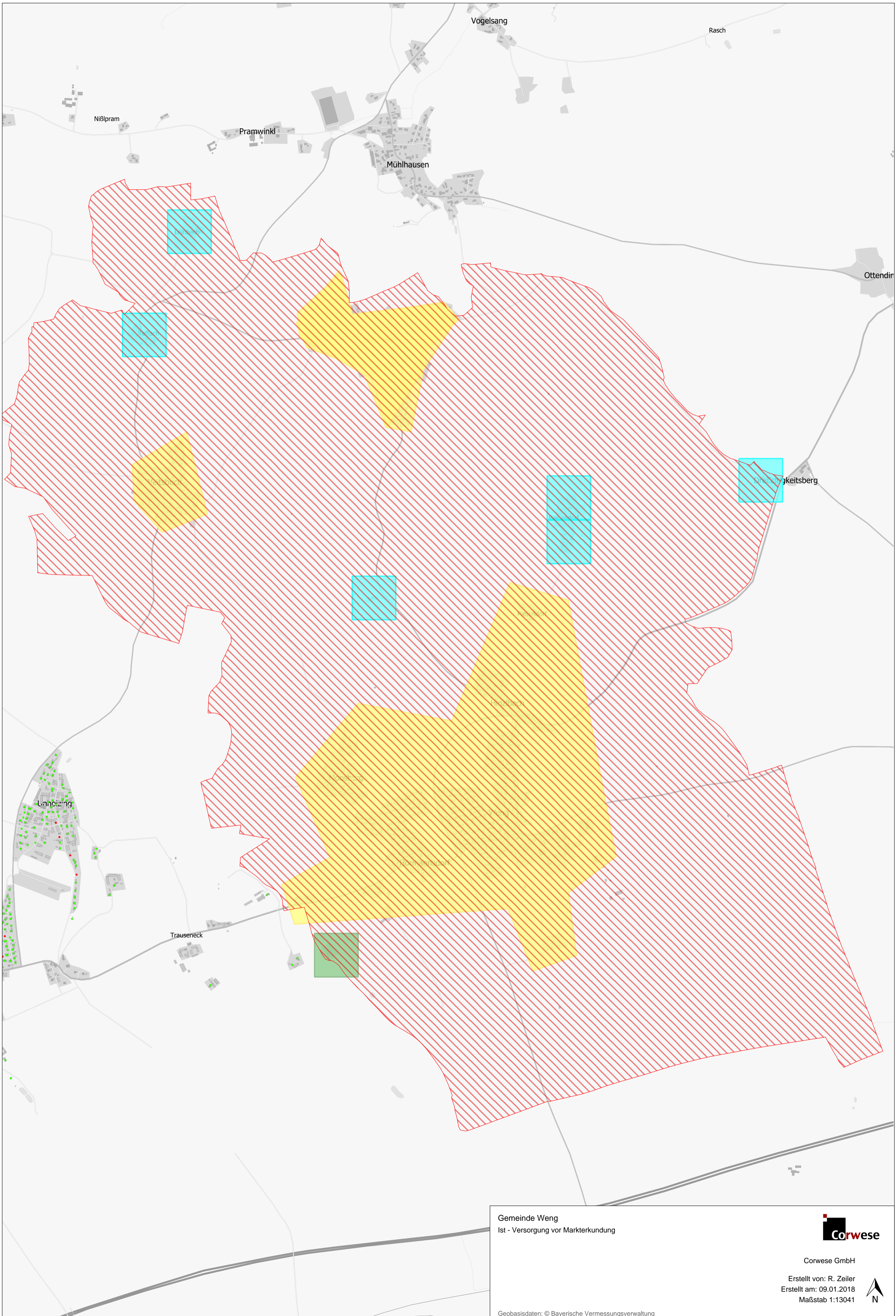
(Quelle = Breitbandatlas BMVI und eigene Recherche)

Legende:
Gemeindegrenze und vorläufiges Erschließungsgebiet



Bandbreiten im Down-/Upload [Mbit/s]

<= 15 / 1	
= 16 / 1	
>= 30 / 2	



Gemeinde Weng
Ist - Versorgung vor Markterkundung



Corwese GmbH
Erstellt von: R. Zeiler
Erstellt am: 09.01.2018
Maßstab 1:13041



Geobasisdaten: © Bayerische Vermessungsverwaltung